



Linx 8920

Brizgalni tiskalniki s tehnologijo neprekinjenega curka

Natisnite več informacij in tiskajte na hitrejših proizvodnih linijah s tiskalnikom Linx 8920

Tiskalnik s tehnologijo neprekinjenega curka Linx 8920 omogoča prilagodljivo označevanje v do šestih vrsticah pri najrazličnejših hitrostih proizvodne ali pakirne linije ter potrebuje manj vzdrževalnih posegov od drugih tiskalnikov s tehnologijo neprekinjenega curka (CIJ). S tiskalnikom Linx 8920 bo označevanje zagotovo lažje, saj ima enostaven vmesnik na zaslonu na dotik in edinstven zaslonski sistem za nadzor delovanja, obenem pa se ponaša s podaljšanimi servisnimi intervali.

Preprosta uporaba omogoča hitro nastavitve in izvedbo označevanja

- Shranite lahko nastavitve za do 50 proizvodnih ali pakirnih linij in jim dodelite imena, tako da jih lahko hitro poiščete pri menjavi linije, obenem pa lahko nastavitve na bliskovnem pomnilniku USB prenašate med tiskalniki
- Na velikem zaslonu na dotik, visoke ločljivosti, ki ga upravljate z ikonami, je že na prvi pogled vidna raven storilnosti.
- Prilagodljiv glavni zaslon, izvedba pogostih opravil z enim dotikom in zaslonski pozivi za vnos oznak, ki zagotavljajo hitro in natančno nastavitve označevanja.
- Preprosto polnjenje s črnilom in redčilom v kartuši z enim dotikom kar med tiskanjem – brez nereda, brez orodja in brez napak.

- Servisiranje lahko opravi kar upravljavec s pomočjo zaslonskega čarovnika, ki ga vodi skozi postopek – posredovanje tehničnega osebja tako ni potrebno, postopek servisiranja pa je kratek.

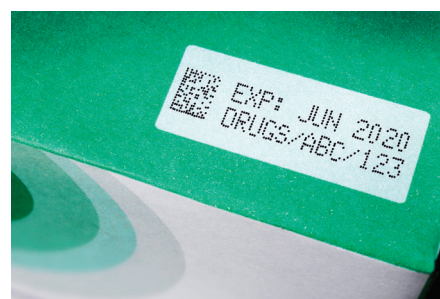
Zanesljivo označevanje dlje časa

- Interval menjave servisnega modula je daljši in znaša do 18.000 ur/24 mesecev, zato bo označevanje potekalo dlje časa brez servisnih posegov.
- Napreden nadzor sistema – notranji nadzor pomaga preprečiti nenačrtovane prekinitve delovanja med menjavami servisnega modula, kar omogoča zanesljivo označevanje dlje časa.
- Hiter in čist zagon prav vsakič – robustna in popolnoma zapečaten pisalna glava in funkcija Autoflush zagotavljata neprekinjeno in zanesljivo delovanje.

- Način delovanja za sezonske izklope zagotavlja, da je tiskalnik pripravljen za delovanje takoj po vklopu – tudi po daljšem obdobju nedelovanja – brez potrebe po dragem spiranju tiskalnika.

Prilagodljivo označevanje z več možnostmi tiskanja

- Vključen Linx Printernet – upravljanje in nadzor Linx 8900 tiskalnikov na daljavo preko varne storitve z oblakom.
- Tiskate lahko oznake v do šestih vrsticah, vključno s črtno kodo 2D.
- Hitrost označevanja je višja od standardne – do 7,28m/s za eno vrstico oznake.
- Možnost tiskanja na kartonske škatle z znaki višine do 20 mm
- Zaporedno tiskanje besedila in prilagodljivo zaporedno tiskanje števil
- Izhod na zaslonu v realnem času – izpolnite svoje cilje OEE z ohranjevalnikom zaslona tiskalnika 'Vkllop/izklop cilja'.



PISALNA GLAVA

Najmanjši polmer upogiba pri statični uporabi je 60 mm. Najmanjši polmer upogiba pri dinamični uporabi je 180 mm.



S STRANI



SPREDAJ



90° PISALNA GLAVA



Tehnični podatki

HITROST TISKANJA IN VELIKOSTI

Pisalna glava:	Mk11 Midi	Mk11 Midi plus
Velikost šobe:	62 µm	75 µm
Število natisnjenih vrstic:	Do 6	Do 6
Razpon višine znakov	1,8–20 mm	2,1–20 mm
Najvišja hitrost za tiskanje ene vrstice (0,57 mm (znaki visoki 5 pik):	6,25 m/s	7,28 m/s (0,47 mm padec)
Najvišja hitrost za tiskanje dveh vrstic (znaki visoki 7 pik):	2,46 m/s (0,43 mm padec)	2,38 m/s (0,52 mm padec)
Priporočena oddaljenost tiskalne glave tiskanje oznak na karton od substrata:	12 mm (35 mm za slog sporočila)	20 mm (45 mm za slog sporočila)

ZNAČILNOSTI STROJNE OPREME

Servisni modul Easi-Change®, interval menjave: do 24 mesecev (18.000 ur) – za črnila na osnovi barve, do 12 mesecev (6.000 ur) – za pigmentirana črnila*
 Edinstveno samodejno spiranje pisalne glave: običajni interval čiščenja je 3 mesece (100 zagonov in zaustavitve) za črnila na osnovi barve (dye-based) oziroma do 1 mesec za pigmentirana črnila.
 Nadzor hitrosti curka v pisalni glavi in zaznavanje temperature za zagotavljanje enakomernega tiskanja pri spremenljivi temperaturi okolice
 Čisto polnjenje črnila in redčila med tiskanjem brez možnosti napak (kartuša s črnilom 0,5 litra, kartuša z redčilom 1 liter)
 10-palčni barvni zaslon na dotik z robustnim premazom iz polimera, odpornega na redčilo
 Trpežna črpalka za črnilo, ki ne potrebuje načrtovanih menjav
 Dlje časa trajajoči izklopi (do 3 mesece) brez spiranja ali praznjenja tiskalnika
 Robusten in prožen kabel pisalne glave za uporabo tiskalnika v statičnih in dinamičnih aplikacijah

ZNAČILNOSTI PROGRAMSKE OPREME

Začetek tiskanja, začasna zaustavitev tiskanja in prekinitev curka z enim pritiskom gumba
 Samodejni izklop po ustavitvi curka
 Preprosta izdelava in urejanje oznak po sistemu drag & drop, s funkcijo povečave in načinom vstavljanja pri daljših oznakah
 Števec skupnih tiskov, števec sporočil in števec serij
 Prikaz shranjenih sporočil in izbira oblike sporočila
 Z geslom zaščitene funkcije s prilagodljivimi uporabniškimi profili
 Izdelava/urejanje sporočil med tiskanjem
 Zaslonski prikaz meritve delovnega učinka in dnevnik zaustavitve proizvodnje. Prenosljivo na USB
 Zaslonski prikaz ravni tekočin, 12 ur delovanja od opozorila za polnjenje tekočin do zaustavitve tiskalnika aplikacije
 Zaslonska pomoč in diagnostični podatki

Samodejna izbira pisave in oblike sporočil s funkcijo PrintSync®, ki temelji na izbranem slogu oznak in hitrosti linije

Več jezikov za upravljalca (izbere uporabnik) z zaslonsko tipkovnico ali pomožno tipkovnico za tiskanje v več jezikih

Preprost čarovnik za nastavitve hitrosti traku in rotacijskega dajalnika impulzov za namestitvev na novih proizvodnih linijah

Shranjevanje za do 50 nastavitvev linij, ki jih lahko poimenujete

Shranjevanje oznak in varnostno kopiranje nastavitvev tiskalnika, kopiranje in obnovitev s pomnilniško napravo USB

Protokol za enostavno komunikacijo (skripti na osnovi jezika YAML) in vmesnik Linx za komunikacijo z oddaljenimi napravami za povezavo s PC-ji ali PLC-ji prek ethernet vrat ali opcijsko RS232

QuickSwitch® izbira in urejanje sporočil z uporabo čitalnika črtnih kod

MOŽNOSTI TISKANJA SPOROČIL

Besedilo, simboli in števila
 Polja s pozivom za urejanje sporočil v enem koraku s prilagodljivimi zaslonskimi pozivi
 Nastavitve višine, širine in zamika za preprosto določanje velikosti in položaja sporočil
 Samodejne oblike pri tiskanju datuma, časa in zaokroževanju datumov (z uporabo notranje ure tiskalnika)
 Urejevalnik datuma in časa po meri za ustvarjanje različnih zahtevanih oblik datumov
 Samodejno prestavljanje datuma naprej.
 Trenutnemu času doda sekunde, minute in ure, trenutnemu datumu pa dneve, tedne ali mesece.

Možnost samodejnega preklapljanja poletnega/zimskega časa

Zaporedno številčenje, nazaj in naprej, spremenljivi intervali, več številskih obsegov, alfanumerično zaporedno označevanje

Možnost ponastavitve zaporednega številčenja z enim dotikom zaslona tiskalnika in ponastavitve z zunanjim sprožilnikom

Zaporedna besedilna polja, povečevanje in ponastavljanje zaporedij z zunanjim sprožilnikom, izbira ponastavitvev zaporedja z enim dotikom zaslona tiskalnika

Funkcija 'Razpored proizvodnje' za samodejno tiskanje zaporedja sporočil z različnimi možnostmi sproženja tiskanja in ponovitve tiskanja

Število shranjenih oznak: do 1000 v notranjem pomnilniku tiskalnika (odvisno od vsebine oznak), več jih je mogoče shraniti na pomnilniško napravo USB

Znaki v krepkem tisku (do 9-krat)
 Spremenljivi razmiki med znaki in inverzno tiskanje slik za izboljšano berljivost in sistem vizualne prepoznave

Tiskanje zavrtenih znakov (stolp)
 Spremenljive oznake (vsebinske oznake se ob določenem času samodejno spremenijo)

Grafične elemente in logotipe je mogoče uvoziti v tiskalnik kot datoteke z bitno sliko prek vrat USB

Vzvratno in obrnjeno tiskanje

Črtne kode (ITF 2 od 5, koda 39, koda 128, EAN 13, EAN 8, UPCA, Pharmacode, Data Matrix, koda QR)

MOŽNOSTI PISALNE GLAVE

- 2-metrski priključek
- 4-metrski priključek (na izbiro)
- 6-metrski priključek (na izbiro)
- 90° pisalna glava (na izbiro)
- Možnost nadtlaka v pisalni glavi (zagotavlja večjo zanesljivost v prašnem ali vlažnem okolju) (na izbiro)
- Sušilnik (zagotavlja večjo zanesljivost določenih črnil ob višji vlažnosti in temperaturi) (na izbiro)

VRSTE ČRNIL

- Linx MEK osnova (na osnovi barve ali mehkega pigmenta)
- Mešana osnova Linx (brez MEK, na osnovi barve)
- Etanolna osnova Linx (brez MEK, na osnovi barve)

PRIKLJUČKI/VMESNIKI ZA

- Detektor izdelkov
- Rotacijski dajalnik impulzov/drugi detektor izdelkov
- Izhod za zunanji enostopenjski alarm (24 V) z možnostjo večstopenjskega alarma
- USB – za shranjevanje sporočil in prenos ter brezžično Wi-Fi povezavo za Linx Printernet
- Ethernet
- Breznapetostna kontaktna povezava alarma (npr. za uporabo z zunanjim alarmom) (na izbiro)
- Dvojni alarmni izhod (breznapetostni izhod in 24 V izhod) (na izbiro)
- RS232 (na izbiro) in I/O paralelna vrata (na izbiro)

FIZIČNE LASTNOSTI

- Podlaga in ohišje: Nerjavno jeklo
- Stopnja industrijske zaščite IP55**
- Možnosti namestitve: Statično stojalo, premično stojalo, pull, polica za stensko montažo
- Temperaturni razpon delovanja: Razpon delovne temperature 0–50 °C za vrste črnil 1240, 1010, 1014 in 3240, (5–45 °C za druge vrste črnil na osnovi MEK, na mešani osnovi ali etanolni osnovi)
- Razpon vlažnosti (relativna vlažnost brez kondenzacije): največ 90 %
- Napajanje: 100–230 V, 50/60 Hz
- Poraba energije: 38 W (običajno med tiskanjem)
- Nazivna moč: 150 W
- Teža: 24,5 kg (vključno s tekočinami in tiskalno glavo)

ZAKONSKO PREDPISANE ODOBRITEV

- GS • CE • EAC • UL • CAN/CSA • FCC

* V nekaterih okoljih in primerih uporabe je interval morda prilagojen za zagotavljanje zanesljivega delovanja med menjavami servisnega modula.

** Ocena IP je preverjena s strani neodvisne organizacije – potrdila so na voljo na zahtevo.

